



**TIERKLINIK
ISMANING**

STATIONÄRER AUFENTHALT

Was unsere Patienten erwartet
Was Tierhalter wissen sollten



WICHTIGES ZUM AUFENTHALT AUF STATION

Bei ernstern Erkrankungen, bei schwierigen Geburten oder nach schweren Operationen müssen unsere Patienten manchmal für ein oder mehrere Tage in der Klinik bleiben. Dabei bemühen wir uns, den Aufenthalt so kurz wie möglich zu halten.



KRANKENSTATION

- Unsere Patienten sind räumlich nach Tierarten getrennt einzeln untergebracht. Die Boxen werden täglich gereinigt und desinfiziert, die Unterlagen gewechselt.
- Der Stationsbereich im Klinikuntergeschoss umfasst vier klimatisierte Stallungen.
- **HUNDESTATION:** Für Hunde stehen zwei große Boxen (2,3 × 1,6 m), sechs mittlere Boxen (1,5 x 1,2 m) und zwölf kleinere Boxen (90 × 90 cm) bereit.
- **KATZENSTATION:** In der schallgedämpften Katzenstation gibt es 18 Boxen mit einer Grundfläche von 80 × 80 cm.
- **HEIMTIERSTATION:** Auf der Heimtierstation nehmen wir Kaninchen, Meerschweinchen und Hasen auf.
- **QUARANTÄNE:** Für Tiere mit ansteckenden Krankheiten haben wir eine eigene Isolierstation. Für den Zutritt gelten besondere Hygienebedingungen wie Überschuhe, Einmalkittel, Einmaldecken und Einweghandschuhe, damit sich keine Krankheitserreger in der Klinik verteilen.



BETREUUNG

- **INDIVIDUELLE THERAPIE:** Nach der Morgensite werden unsere Patienten nacheinander ausführlich untersucht und behandelt. Es erfolgen Wundkontrolle, Verbandswechsel, Blutentnahme, Medikation, Spezialuntersuchungen und ggf. Physiotherapie. Unsere Ärzte stehen dabei in ständigem Austausch untereinander und mit den Haltern, um den Tieren die bestmögliche Behandlung und Therapie zu ermöglichen.
- **INTENSIVSTATION:** Intensivpatienten werden rund um die Uhr von einem Tierarzt versorgt und von geschultem Personal professionell und engmaschig überwacht.
- **AUSLAUF:** Hunde werden – sofern es der Gesundheitszustand erlaubt – regelmäßig Gassi geführt. Nach schweren Operationen, oder wenn sie zu schwach sind, erhalten sie einen Blasenkatheter.
- **INFUSIONSTHERAPIE:** Patienten, die Infusionen erhalten, sind an den Beinen oft an mehreren Stellen geschoren. Bei ihnen musste ggf. der Venenzugang mehrfach gewechselt werden.
- **FUTTER:** Unseren stationären Patienten bieten wir eine Auswahl hochwertiger Futtermittel.



KRANKENBESUCHE

- Zum Wohle der Patienten können wir Besuche nur in Ausnahmefällen erlauben.
- Vor allem Hunde reagieren depressiv, wenn ihr Besitzer sie nach einer Stippvisite erneut zurücklässt.
- In der Regel stellen sich die meisten unserer Patienten schnell auf die regelmäßigen Behandlungsmaßnahmen ein. Nicht selten schließen sie Freundschaft mit unseren Mitarbeitern, die sie liebevoll umsorgen.



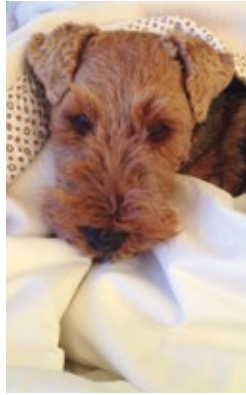
ABHOLUNG

- Die Abholung kann an jedem Tag erfolgen (auch am Wochenende und an Feiertagen), sobald der Patient nicht mehr stationspflichtig erscheint. Die weitere Medikation und Nachbehandlung zu Hause besprechen wir bei der Abholung.
- Medikamente erhalten Sie in der Regel von uns.

Jeder Patient ist in einer
eigenen Box
untergebracht.

AUSKÜNFTE

- Hinterlassen Sie bitte eine Telefonnummer, unter der wir Sie zuverlässig erreichen können. Sie erhalten täglich ab der Mittagszeit einen Anruf von der behandelnden Ärztin bzw. dem Arzt.
- Sollten wir Sie einmal nicht erreichen können, dürfen Sie gerne ab 14 Uhr von sich aus anrufen und sich nach Ihrem Tier erkundigen. Bitte rufen Sie nicht vorher an. Die Vormittage der Ärzte sind grundsätzlich für die Versorgung von Patienten reserviert.
- Wir bitten um Verständnis, wenn wir nicht bei jedem Anruf einen Arzt ans Telefon holen können – die Versorgung von Patienten hat immer Vorrang. Gerne vereinbart unser Empfangsteam einen Telefontermin für Sie.
- An Wochenenden und Feiertagen sind wir telefonisch nicht erreichbar, damit sich das Notdienstteam vorrangig um unsere Patienten kümmern kann. Dennoch erhalten Sie den täglichen Anruf, der je nach Patientenaufkommen manchmal erst am späten Nachmittag erfolgen kann. Bitte haben Sie dafür Verständnis.
- Bei der Abholung Ihres Tieres wird in der Regel der behandelnde Arzt ein Abschlussgespräch mit Ihnen führen und z.B. die Nachsorge zu Hause und die weitere Medikation mit Ihnen besprechen.



Wir verstehen die
Sorge um Ihr Tier.

Ein Arzt ruft Sie daher jeden Nachmittag an.



WAS SONST NOCH ZU BEACHTEN IST!

- Bitte informieren Sie uns über Futtevorlieben und mögliche Unverträglichkeiten Ihres Tieres.
- Bringen Sie gegebenenfalls Dauermedikamente in ausreichender Menge mit.
- Bitte lassen Sie bei der stationären Aufnahme Ihres Tieres keine persönlichen Gegenstände wie Körbe, Leinen, Decken, Kuscheltiere etc. zurück. Die Dinge könnten verloren gehen. Innerhalb unseres Klinikbetriebes benutzen wir eigene Leinen, Decken und Körbe.

Oskar-Messter-Straße 6 · D-85737 Ismaning
Tel. 089/540 45 640
Montag bis Freitag von 8 bis 20 Uhr
24/7 Notfallbesetzung und OP-Bereitschaft
info@tierklinik-ismaning.de
www.tierklinik-ismaning.de